

### Tekniske data

|                                 |  |
|---------------------------------|--|
| Materiale:                      | Stål DX51D+Z100  |
| Materialestyrke:                | > 250 MPa  |
| Materialetykkelse:              | 1,0 mm   |
| Overflade:                      | Zink 100 gram pr. m <sup>2</sup> stålplade svarende til en lagtykkelse på 8 µm per side. |
| Korrosionsklasse:               | C1   |
| Brandklassifikation, materiale: | A1, ubrændbar  |

### Produktnavn

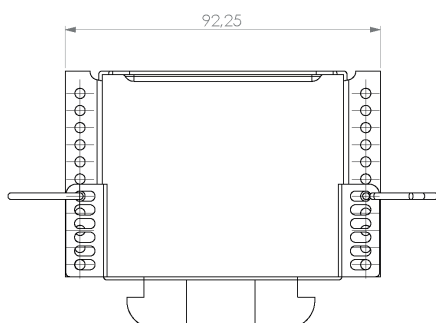
Gyproc GK 23 Ophæng

### Produktbeskrivelse

Gyproc GK 23 Ophæng består af 2 dele som er fremstillet af 1,0 mm varmforzinket koldvalset stålplade. Med beslaget følger 2 stk. splitter. Indgår som en del af GK-systemet.

### Dimensioner [mm]

Se Gyproc Prislister/Produktkatalog for vægt.



### Anvendelsesområde

Justerbart ophæng der monteres direkte mod dækkonstruktion. Klikkes ind i GK bæreprøfil uden brug af skruer. Kan optage både træk- og trykpåvirkning. Kan højdejusteres under montagen.

Arbejdsområde: 60-110 mm målt mellem underkanten af dækkonstruktionen og underkanten af det monterede GK-profil.

Maksimal belastning: 0,4 kN.

### Relaterede produkter

- Gyproc GK 1, GK 2, GK 3 og GK 4 Loftprofiler
- Gyproc GK-C Kantskinne
- Gyproc GK 20 Samlebeslag
- Gyproc GK 21 Koblebeslag
- Gyproc GK 22 Koblebeslag
- Gyproc GK 24 Ophæng
- Gyproc GK 25 Ophængstråd
- Gyproc GK 26-25 Ophæng, bund
- Gyproc GK 26-27 Ophæng, bund
- Gyproc GK 27 Ophæng, top
- Gyproc GK 28 Ophæng
- Gyproc GK 29 Samleclips
- Gyproc GK 30 Isolator
- Gyproc GK 40 Vibrationsdæmpende ophæng
- Gyproc GK 41 Vibrationsdæmpende ophæng
- Gyproc GK 45 Ankerplade
- Gyproc gipsplader af forskellige typer
- Gyproc gipspladeskruer af forskellige typer
- Gyproc G 55 Akustisk Fugemasse

### Opbevaring

Opbevaring anbefales i et tørt og rent miljø.

### Affaldshåndtering

Restmateriale af stål kan genanvendes til fremstilling af nyt råmateriale.